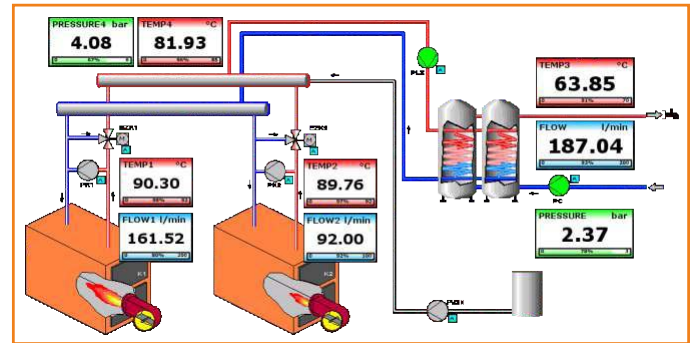


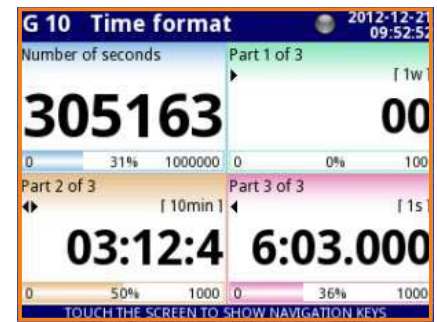
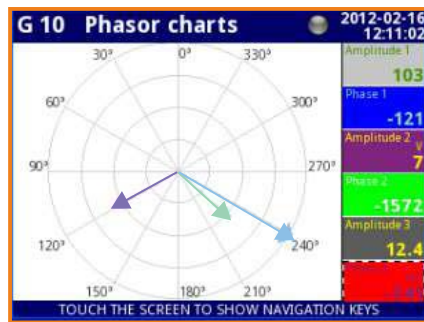
Use applets de Java

Es posible crear su propia página web o utilizar una de las plantillas incluidas con la serie ITC. Aplicaciones como el nivel de un tanque a través de gráficos de barras, flujómetros indicando la velocidad de flujo o flujo total, un manómetro indicando la presión del proceso son posibles con la serie ITC. Esta solución hace que el monitoreo del sistema entero sea más transparente y simple de utilizar.



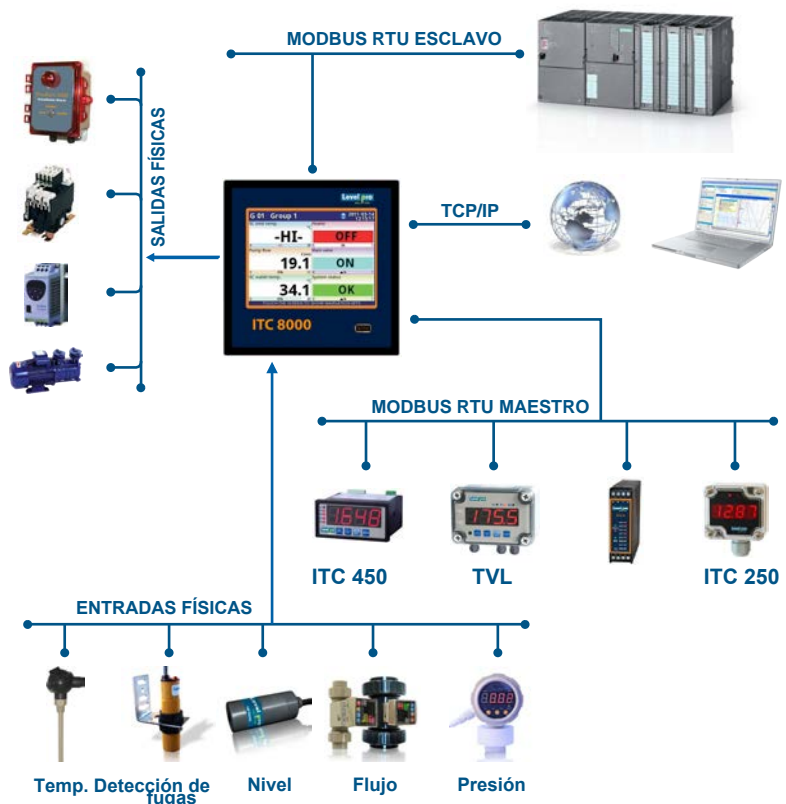
Mida | Recalcule | Control y Display

Calcule los datos de acuerdo a sus propios requisitos; un resultado puede ser utilizado como argumento para otra acción. Por ejemplo, la medición de corriente de 8 canales y el voltaje de 8 canales verificados con el poder de 8 elementos que están siendo medidos. Los datos pueden ser visualizados en una variedad de formas: como valores numéricos, indicadores cuasi-análogos, diagramas de fasor, gráficos horizontales o verticales, barras horizontales o verticales.



Administre una red de dispositivos

Para clientes más demandantes con diversas necesidades hemos preparado el Módulo de Comunicación Avanzado (ACM). Este módulo incluye interfaces como: Ethernet, USB Host, RS-485 y RS-485 compartido con RS-232. Todas las interfaces Modbus pueden funcionar tanto en modo maestro como esclavo. A través de un link Ethernet el usuario puede monitorear la operación del sistema entero por Internet desde cualquier parte del mundo. Adicionalmente, los datos pueden ser monitoreados a través de la interfaz RS-485 junto con un software de PC.



Especificaciones

	ITC 4000	ITC 7200	ITC 8000
Fuente de poder/ consumo	19-50VDC, 16-35VAC o 85-260VAC/DC, typ. 15VA, max. 20VA	19 - 50VDC, 16 - 35VAC o 85 - 260VAC/DC, typ. 15VA, max. 20VA	19 - 50VDC, 16 - 35VAC o 85 - 260VAC/DC, typ. 25VA, max. 35VA
Display	3.5" TFT, Color de 16-bits , 320 x 240 pxs, navegación con pantalla táctil	3.5" TFT, Color de 16-bits, 320 x 240 ppx, navegación con pantalla táctil	5.7" TFT, Color de 16-bits, 320 x 240 ppx, navegación con pantalla táctil
Entradas de medición	<ul style="list-style-type: none"> • 2 o 4 universales, aisladas: 0/4 - 20 mA (también modo totalizador); 0/1 ÷ 5V, 0/2 - 10V; termopar: J, K, S, T, N, R, B, E (PNEN), L (GOST); -10 - 25 mV, -10 - 100 mV, 0 ÷ 600 mV; RTD (2/3 hilos): Pt100, Pt500, Pt1000 (PN-EN), Pt'50, Pt'100, Pt'500 (GOST), Ni100, Ni500, Ni1000 (PN-EN), Cu50, Cu100 (PN-83M-53852), Cu'50, Cu'100 (PN-83M-53852); resistencia 0 ÷ 300 Ω , resistencia 0 ÷ 3 kΩ • 2 contadores de pulso (max. freq. 5 kHz) 	<ul style="list-style-type: none"> • hasta 9 universales, aisladas: 0/4 ÷ 20mA; 0/1- 5V, 0/2 ÷ 10V; termopar: J, K, S,T,N,R, B, E (PN-EN), L (GOST); -10 ÷ 25 mV, -10 ÷ 100 mV, 0 ÷ 600 mV; RTD (2/3/4 hilos): Pt100, Pt500, Pt1000 (PN-EN), Pt'50, Pt'100, Pt'500 (GOST), Ni100, Ni500, Ni1000 (PNEN), Cu50, Cu100 (PN-83M-53852), Cu'50, Cu'100 (PN-83M-53852);resistencia 0 ÷ 300Ω, resistencia 0 ÷ 3kΩ • hasta 48 análogas: 0/4 ÷ 20 mA, 0/1 ÷ 5V, 0/2 ÷ 10V • hasta 24 termopares: J, K, S, T, N, R, B, E (PN-EN); L (GOST); ± 25 mV, ± 100 mV, -10 ÷ 25 mV, -10 ÷ 100 mV • hasta 12 RTD: Pt100, Pt500, Pt1000 (PN-EN); Pt'50, Pt'100, Pt'500 (GOST); Ni100, Ni500, Ni1000 (PN-EN); Cu50, Cu100 (PN-83M-53852); Cu'50, Cu'100 (PN-83M-53852); resistencia 0 ÷ 300 Ω, resistencia 0 ÷ 3 kΩ • hasta 24 NTC: 0 ÷ 110 kΩ • hasta 12 contadores: max. freq. 5 kHz • hasta 12 flujómetros digitales: max. freq. 50 kHz • hasta 12 flujómetros análogos: 0/4 ÷ 20 mA • entradas mixtas: NTC análogo o análogo-digital: hasta 12 x 0 ÷ 20 mA, 4 ÷ 20 mA y hasta 12 x 0 ÷ 5V, 1 ÷ 5V, 0 ÷ 10V, 2 ÷ 10V y hasta 24 x NTC o digital 	<ul style="list-style-type: none"> • hasta 15 universales, aisladas: 0/4- 20 mA; 0/1 ÷ 5V, 0/2 ÷ 10V; termopar: J, K, S, T, N, R, B, E (PN-EN), L (GOST); -10 ÷ 25 mV, -10 ÷ 100 mV, 0 ÷ 600 mV; RTD (2/3/4 hilos): Pt100, Pt500, Pt1000 (PN-EN), Pt'50, Pt'100, Pt'500 (GOST), Ni100, Ni500, Ni1000 (PNEN), Cu50, Cu100 (PN-83M-53852), Cu'50, Cu'100 (PN-83M-53852);resistencia 0 ÷ 300Ω, resistencia 0 ÷ 3 kΩ • hasta 72 análogas: 0/4 ÷ 20 mA, 0/1 ÷ 5V, 0/2 ÷ 10V • hasta 36 termopares: J, K, S, T, N, R, B, E (PN-EN); L (GOST); ± 25 mV, ± 100 mV, -10 ÷ 25 mV, -10 ÷ 100 mV • hasta 18 RTD: Pt100, Pt500, Pt1000 (PN-EN); Pt'50, Pt'100, Pt'500 (GOST); Ni100, Ni500, Ni1000 (PN-EN); Cu50, Cu100 (PN-83M-53852); Cu'50, Cu'100 (PN-83M-53852); resistencia 0 ÷ 300Ω, resistencia 0 ÷ 3 kΩ • hasta 24 NTC: 0 ÷ 110 kΩ • hasta 12 contadores: max. freq. 5 kHz • hasta 12 flujómetros digitales: max. freq. 50 kHz • hasta 12 flujómetros análogos : 0/4 ÷ 20 mA • entradas mixtas: NTC análogo o análogo-digital: hasta 24 x 0 ÷ 20 mA, 4 ÷ 20 mA y hasta 24 x 0 ÷ 5V, 1 ÷ 5V, 0 ÷ 10V, 2 ÷ 10V y hasta 24 x NTC o digital
Entradas digitales	• hasta 5 *	• hasta 49 *	• hasta 73 *
Salidas	<ul style="list-style-type: none"> • 2 o 4 análogas 4 ÷ 20 mA, pasivas, aisladas, resolución 14 bits • 2 o 4 relevadores SPST 1A/250V • 2 o 4 SSR pasivas (CS con PWM) mixta • salidas: 2 x REL / 2 x 4 ÷ 20 mA, 2 x REL / 2 x SSR passive, 2 x 4 ÷ 20 mA / 2 x SSR 	<ul style="list-style-type: none"> • hasta 8 análogas 4 ÷ 20 mA, pasivas, aisladas, resolución 12 bit • hasta 16 relevadores SPST 1A/250V • hasta 4 relevadores SPDT 5A/250V • hasta 16 SSR 	<ul style="list-style-type: none"> • hasta 24 análogas 4 ÷ 20 mA, pasivas, aisladas, resolución 12 bit • hasta 36 relevadores SPST 1A/250V • hasta 18 SPDT relevadores 5A/250V • hasta 72 SSR
Salida de alimentación	• 1 x 24VDC ± 5%, 200 mA max.	• 1 x 24VDC ±5%, 200 mA max.	• 1 x 24VDC ±5%, 200 mA max.
Interfaz de comunicación	<p>Versión básica: RS-485, 1 x USB Host</p> <p>ETE: 1 x Ethernet conectado a conector RJ45</p> <p>ETEC: 1 x Ethernet conectado a M12</p> <p>ETR: 1 x Ethernet conectado a conector RJ45 + segundo puerto RS-485</p> <p>ETRC: 1 x Ethernet conectado a conector M12 + segundo puerto RS-485</p>	<p>Versión básica: RS-485, 1 x USB Host, ETU: 1 or 2 x USB Host, 1 x Ethernet</p> <p>ACM: 2 x RS-485, 1 x RS-485/232, 1 or 2 x USB Host, 1 x Ethernet</p>	<p>Basic version: RS-485, 1 x USB Host, ETU: 1 or 2 x USB Host, 1 x Ethernet</p> <p>ACM: 2 x RS-485, 1 x RS-485/232, 1 or 2 x USB Host, 1 x Ethernet</p>
Protocolos	Modbus RTU Maestro o Esclavo, Servidor Modbus TCP, HTTP	Modbus RTU Maestro o Esclavo, Servidor Modbus TCP, HTTP	Modbus RTU Maestro o Esclavo, Servidor Modbus TCP, HTTP
Grado de protección IP	IP 67	IP 65 o IP 40 (versión con USB), opciones: marco IP 65 para sellar recorte de panel y puerta transparente con llave (IP 54)	IP 65 o IP 40 (versión con USB), opciones: marco IP 65 para sellar recorte de panel y puerta transparente con llave (IP 54)
Temp. de operación Temp. de almacenamiento	0°C +50°C (opcional -20°C +50°C) -10°C - +70°C (opcional -20°C - +70°C)	0°C +50°C (opcional -20°C +50°C) -10°C - +70°C (opcional -20°C -+70°C)	0°C +50°C (opcional -20°C +50°C) -10°C - +70°C (opcional -20°C - +70°C)
Memoria Velocidad de registro	1.5 GB interna de 0.1 s a 24 h con resolución 0.1 s	1.5 GB interna de 0.1 s a 24 h con resolución 0.1 s	1.5 GB interna de 0.1 s a 24 h con resolución 0.1 s
Dimensiones	<u>carcasa (WxHxD):</u> 166 x 161 x 103 mm (sin prensacables) 166 x 191 x 103 mm (con prensacables) montado en pared	<u>carcasa (WxHxD):</u> 96 x 96 x 100 mm <u>recorte en panel:</u> 90.5 x 90.5 mm <u>profundidad de instalación:</u> min. 102 mm <u>grosor de panel:</u> estándar 7 mm u otros	<u>carcasa (WxHxD):</u> 144 x 144 x 100 mm <u>recorte en panel:</u> 137 x 137 mm <u>profundidad de instalación:</u> min. 102 mm <u>grosor de panel:</u> estándar 7 mm u otros

* una entrada digital está disponible, integrada en fuente de poder PS3, PS32 o PS4, PS42.