

# OBS-A SERIES



, Q G L F D W H X U

G H

P R Q W D

H V X

- 5 p V L V W D Q W j
- \$ X F X Q U H P S O L V V
- + D X W H S U p F L V L R Q

O D F R U U R V L R Q  
 V V D J H U

Compliant

SERIES : OBS-A  
 & 2 1 1 ( ; , 2 1 : 1/2" (M) | (F) NPT | G | Flange  
 DIAPHRAGM ( : PTFE Teflon®

Boîtier résistant aux chocs

PP



e on  
Diaphragme de détection

Port de traitement  
PT



Plaque de verrouillage

PT

Trous de montage



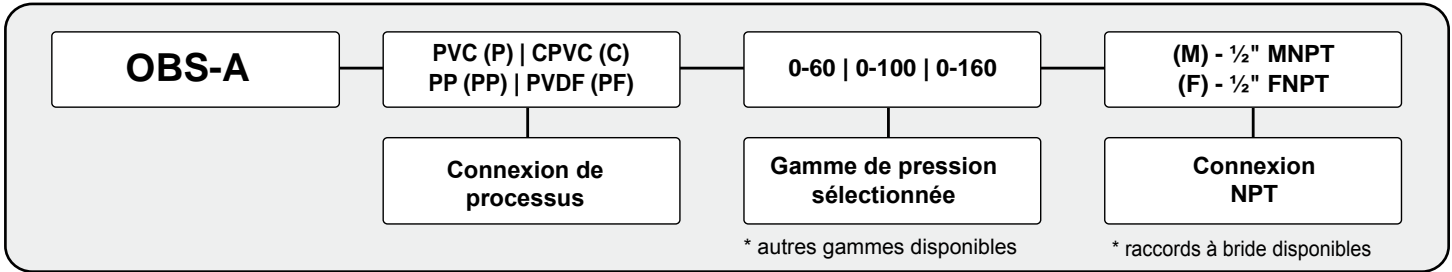
& \$ 5 \$ & 7 e 5 , 6 7 ,

7 R X W H Q S O D V W L	G H M D X J H
& R Q F H S W L R Q U R E	( Q W L q U H P H Q W U P
/ H V P D U T X H X U V	F R P P H X Q \$ O H U W
7 U q V J U D Q G p F U	5 p G X L W O H V V X U
5 P D U W H D X j H D X	O D S R P S H
3 O X V J U D Q G H S U	\$ X F X Q U H P S O L V V
5 H P S O L V V D J H G H	I D F X O W D W L I
0 R G q O H P R X O p G	D V V H P E O D J H
& R Q Y L H Q W S R X U	6 O X U U L H V

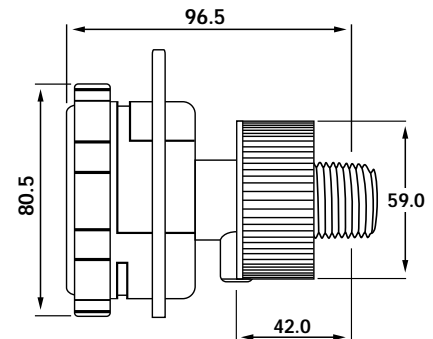
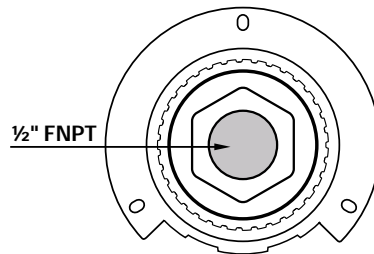
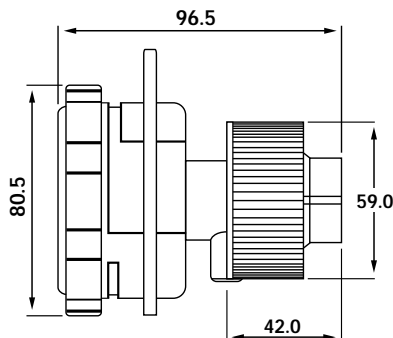
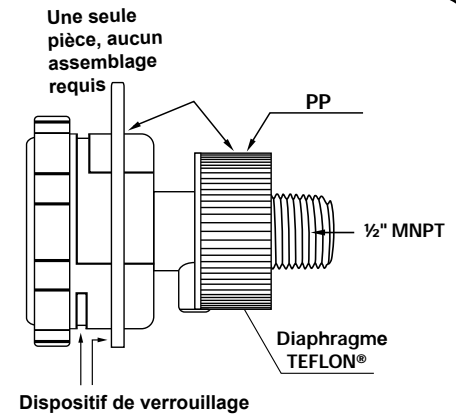
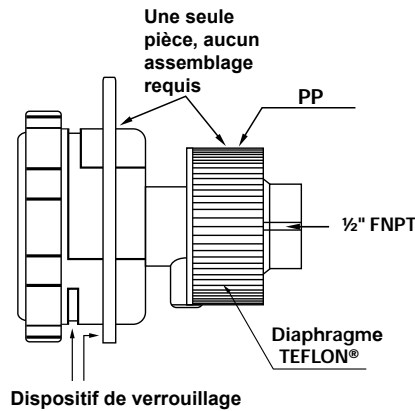
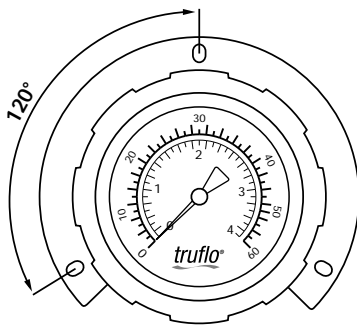
P	' L D P q W U H U D Q X F Y L Q D D Q ò
0 R Q W D J H 0 R Q W D W 0 R Q W D U H F V X	% R v W L H U 3 37 H \$ O' R L D S K U D & R Q F H S W W
2 E M H F W L 3 R O \ F D U E R Q D W H j	& D G U D Q e F K H O O H U R X J H H W X H Q
3 U L Q F L S H 7 X E H G H V 5 X U G R Q	Mo Xvement 6 6 - / D L W R Q
- D X J H	Rouge Jaune Vert Pointeurs de pression en plastique mobiles montés sur la lunette
& R Q Q H [ L R Q P	pe ride
5 H P S O L V V	Drinks ou sili one a ulti
3 U p F L V L R Q	7 H P S p U D R W X U H P G H PP
* D P P H G	ammes standard psi disponibles bar Pa

6 D Q V & K R F

## COMMENT COMMANDER



## DIMENSIONS



## INSTALLATION

Ne pas serrer en saisissant le boîtier de la jauge, car cela pourrait causer des dommages

1. Avant d'installer le manomètre de la série OBS, veiller à ce qu'une attention particulière soit portée au liquide de procédé, à la compatibilité chimique, à la température, aux vibrations, aux pics de pression et aux autres conditions climatiques et d'application susceptibles d'affecter négativement les performances
2. L'utilisateur doit s'assurer que la plage de pression appropriée et les matériaux de construction appropriés sont choisis.

